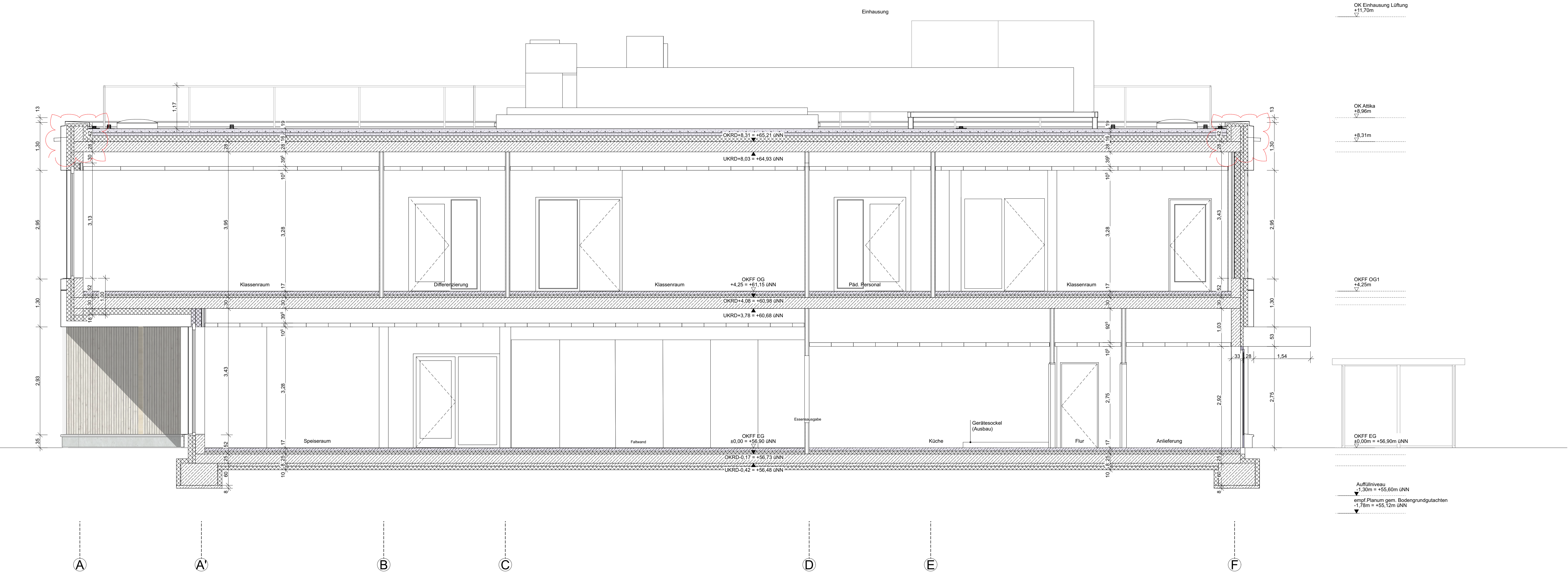
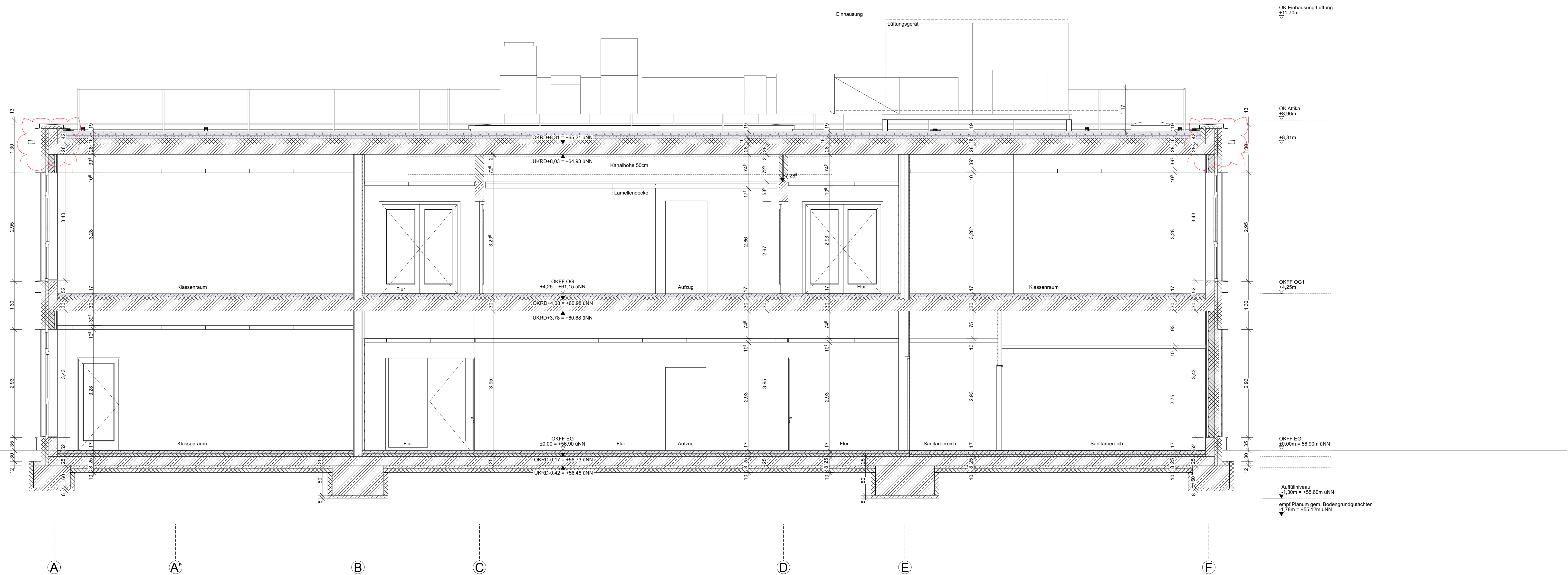
















SCHNITT G-G



SCHNITT H-H



LEGENDE

MATERIAL					
	Stahlbeton		MW Kalksandstein		Dämmung hart
	Stahlbetonfertigteile		MW Hochlochziegel		Dämmung weich
	Beton unbewehrt		MW Porenbeton		Dämmung Perlite
	Stahlbauteil		Estrich		Substrat
	Holzbauteil		Gipskarton		gewachsener Boden

KOTEN

	OKG Oberkante Gelände		UKFD Unterseite Fertigdecke		OKRBR Brüstungshöhe roh
	OKFF Oberkante Fertigfußboden		UKST Unterseite Sturz		OKFBR Brüstungshöhe fertig
	OKRD Oberkante Rohdecke		UKUZ Unterseite Unterzug		Vorderkante roh
	UKRD Unterseite Rohdecke		UKWD Unterseite Dämmung		Vorderkante fertig

DURCHBRÜCHE

	FD Fundamentdurchbruch		BD Bodendurchbruch		DS Deckenschlitz
	FA Fundamenteinsparung		BA Bodeneinsparung		FBS Fußbodenschlitz
	WD Wänddurchbruch		BS Bodenschlitz		FBA Fußbodeneinsparung
	WA Wändeinsparung		DD Deckendurchbruch		KB Kernbohrung Wand
	WS Wändschlitz		DA Deckeneinsparung		KB Kernbohrung Decke

ABKÜRZUNGEN

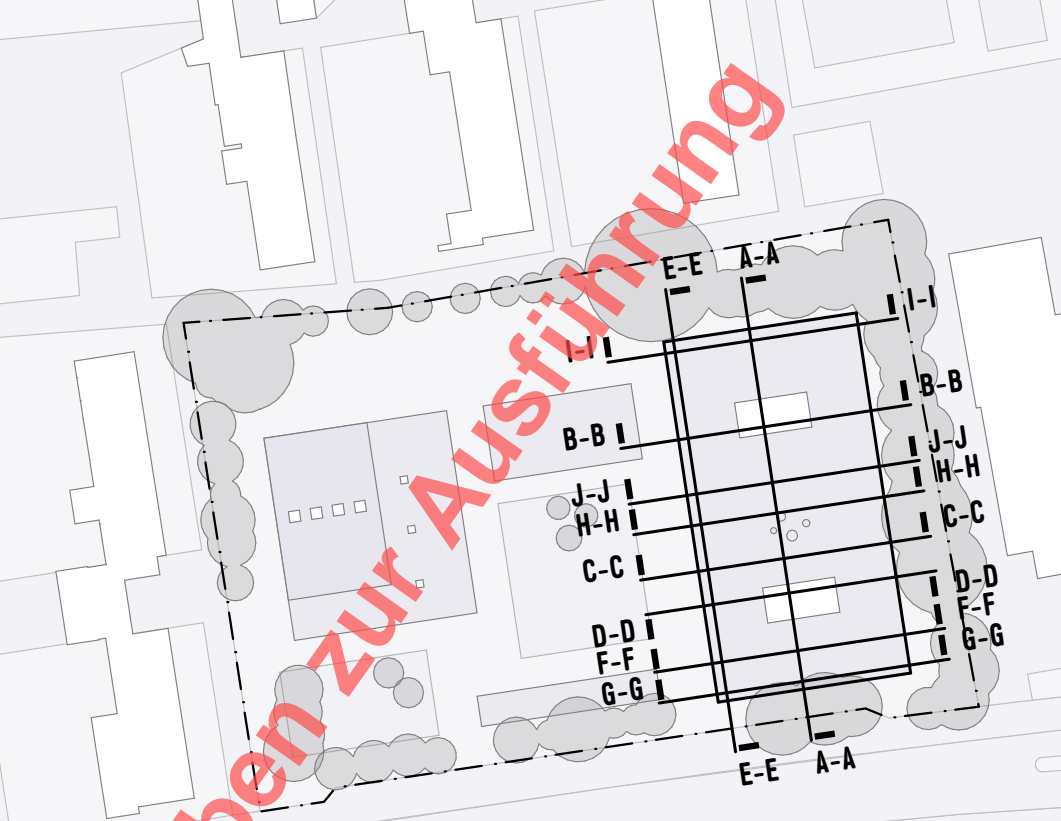
S Sanitärtechnik	L Lüftungstechnik	BS Brandschutztechnik	BE Bodenentwurf
H Heizungstechnik	G Gasanlagen	BW Brandwand	RR Regenfallrohr
K Kältetechnik	REV Revisionsöffnung	dt dichtschießend	DE Nichtenlauf
E Elektrotechnik	NA Notausgang	dra rauchdicht/selbstschließ.	NE Notablauf

Ständige Maße sind vom Unternehmer eigenverantwortlich am Bau zu prüfen.  
Alle Werkstoffe sind nur in Verbindung mit den gültigen Schutz- und Bewehrungsplänen des Tragwerksplaners, sowie den Durchbruchplänen der Fachingenieure gültig und über den ergänzenden Angaben.  
Drehrichtungen sind nach Angabe Tragwerksplaner auszuführen.  
Der Ausführer ist verpflichtet, den Auftraggeber auf etwaige Unstimmigkeiten der Ausführungsunterlagen hinzuweisen (VOR § 3.3).

706\_5 SG SN -- 004\_04\_SCHNITTE G-G, H-H

SCHNITTE G-G, H-H

Maßstab	Format	Datum	Planersteller
1:50	1189x841 A0	18.11.25	SRA



± 0.00 = 56.90m üNN = OKFF EG

PROJEKT  
**MELANCHTHONSCHULE MÜNSTER**  
Königsbergerstraße 91 | 48157 Münster

BAUHERR	ARCHITEKT
Bauwerke Münster GmbH Klimentstraße 10   Stadthaus 1 48143 Münster	<b>SCHALTRAUM</b> Dahle-Dürum-Helke PartGmbH Christian Dürum Versenstraße 32 20457 Hamburg Tel: +49 (0) 40-5719949-0 E-Mail: msm-21-03@schaltraum.net